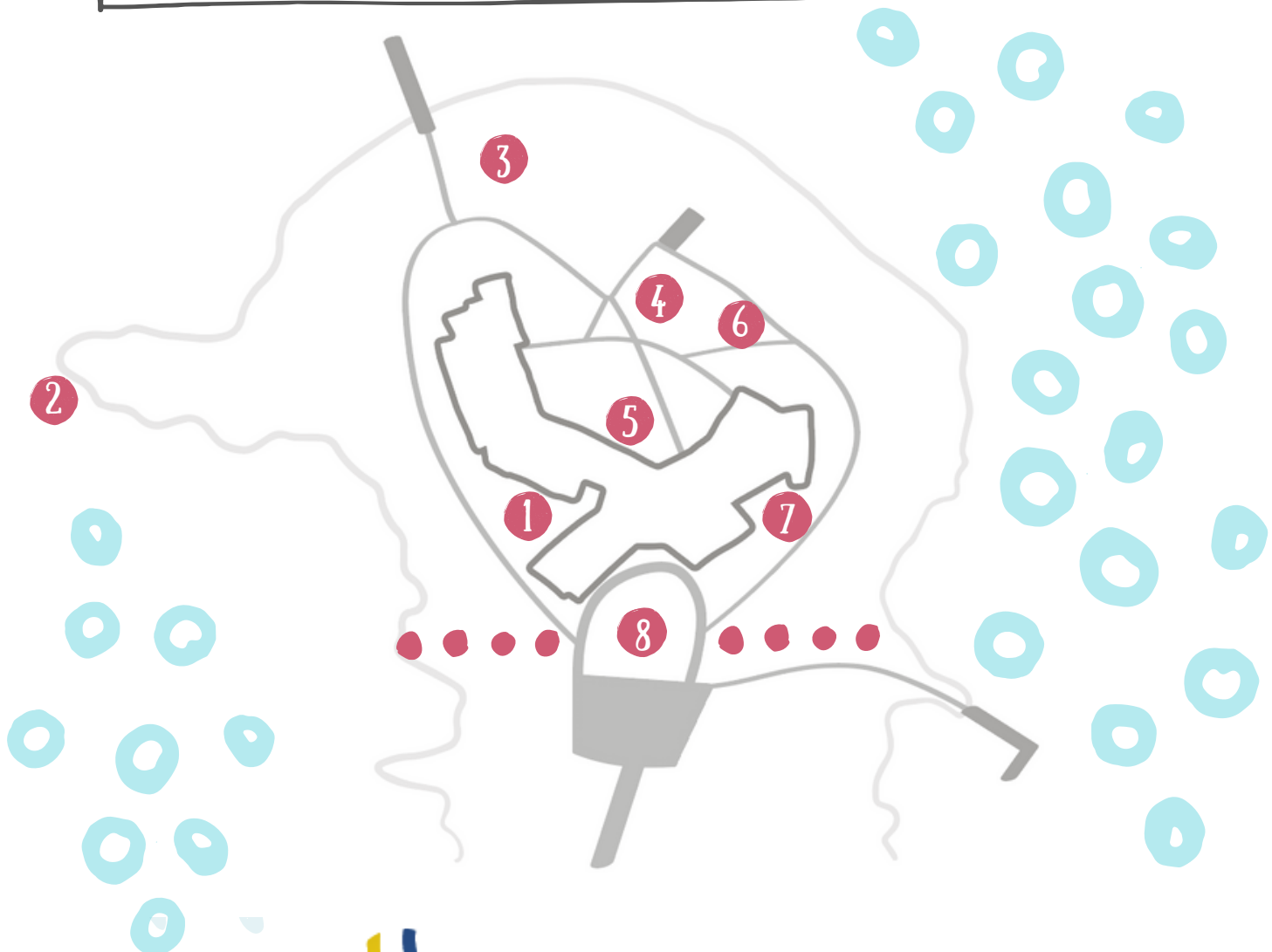


TAIDEAARREJAHTI HANASAARESSA!

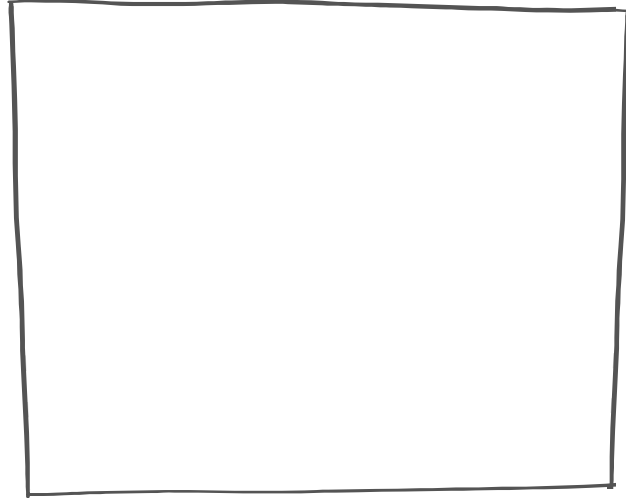
Lähde seikkailulle Hanasaaren taidepuistoon. Piirrä
uusia teoksia, ota kuvia ja pohdi, mitä kerrottavaa
teoksilla on sinulle.



1

Erik Wennerstrandin teos **Puun kasvu on kellokoneiston työtä** kuvaa kasvua: aika kuluu, kello käy ja puu kasvaa juuret tukevasti maaperässä.

- Löydätkö teoksesta puun, tähden ja maapallon?
- Miltä teos näyttäisi, jos se olisi ihminen? Piirrä.
- Osaatko kuvitella, miltä ajan kuluminen tuntuu puun näkökulmasta?



2

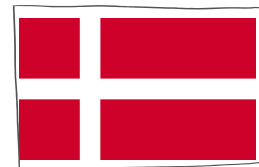
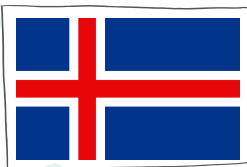
Rantavedestä kohoaa Anna Uddenbergin teos **Free Fall**, joka esittää suihkulautailtavaa naista. Kyseessä on pronssinen moderni vapauden jumalatar.

- Miksi veistos on vedessä?
- Veistoksen hahmo on nainen. Näkyykö se?
- Miten teos eroaa perinteisestä naista esittävästä veistoksesta?
- Voiko ihminen olla vapaa? Mitä vapaus merkitsee sinulle?

Ympäristöään peilaava Jeppe Heinin teos **Fragmented Circle tarjoaa yllättäviä kuvakulmia.**

3

- Katso itseäsi peilistä. Kuinka monta nenää sinulla on?
- Ota itsestäsi selfie jostakin yllättävästä kuvakulmasta.
- Jeppe Hein on kotoisin Tanskasta. Tunnetko nämä pohjoismaiset liput? Kirjoita maiden nimet lippujen alle.

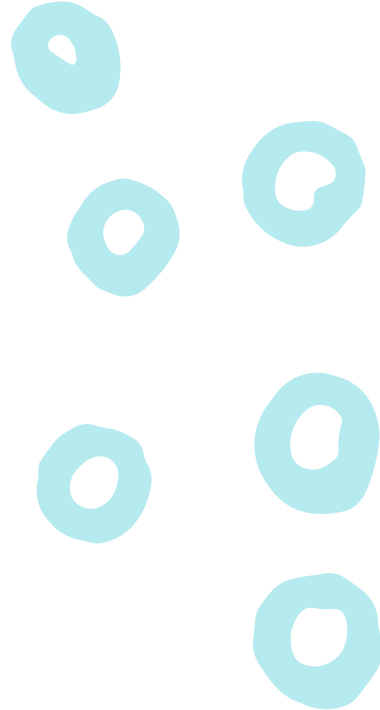
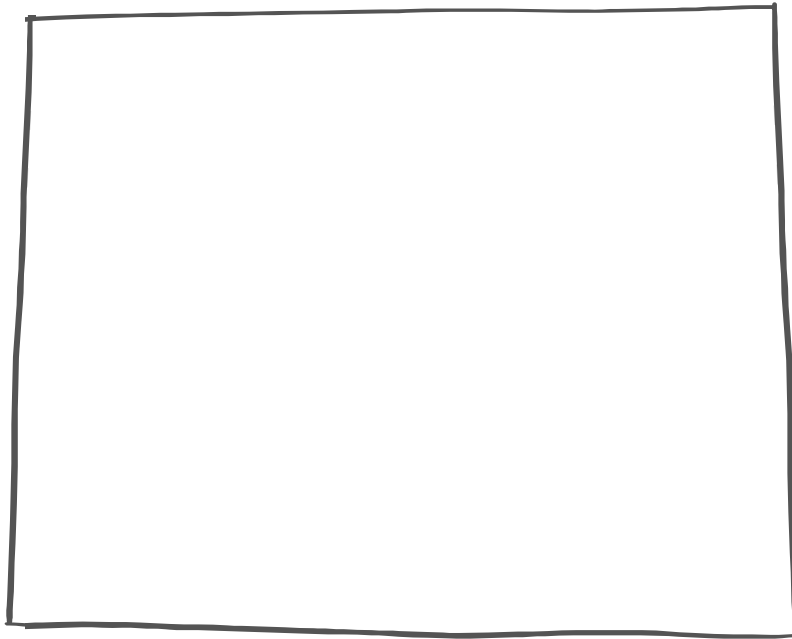


-
- Teoksen teema on juuri tässä, juuri nyt. Mitä se voisi tarkoittaa?



Missä Børre Sæthren valotaideteos ΔT [Delta T] on? Vinkki: nosta katseesi! Taiteilijan mukaan teos on kuin taivaalta puun latvaan pudonnut viestintälaitte, joka lähettää signaalia takaisin ulkoavaruuteen.

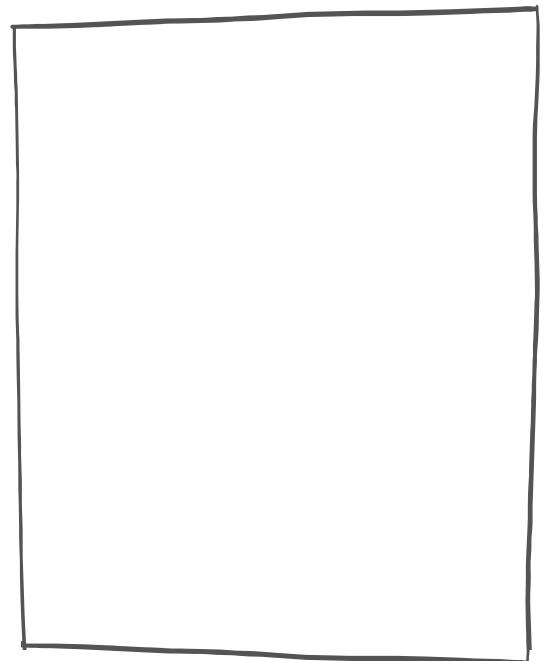
- Miltä signaali näyttää? Mitä erilaisia signaaleja tunnet? Piirrä tai kirjoita.
- Millä välineillä voi lähettää signaaleja?
- Mitä ja miten taiteen avulla voi viestiä?



Hanasaaren pihalla on kolme Kauko Räsänen suurta pronssista veistosta **Kruunattu, **Lintutyttö** ja **Akrobaatin aamupäivä**.**



- Löydätkö teoksista linnun?
- Pystytkö ottamaan samanlaisen asennon kuin jokin veistos?
- Miltä neljäs veistos näyttäisi? Piirrä tai ota kuva itsestäsi veistoksena.
- Onko veistoksilla erilaiset luonteet? Miten kuvailisit niitä?
- Miksi veistoksilla ei ole vaatteita?
- Mitä alastomuudella voi viestiä?





Hanasaaren taidepuiston vaihtuvien teosten paikalla nähdään Lars-Gunnar Nordströmin veistos, **Dimensionell konstellation, vuodelta 1978.**

- Kuinka monta erillistä pintaa löydät teoksesta?
- Mikä on teoksen suunta? Kohoaako teos taivasta kohti, vai porautuuko se maahan?
- Taiteilija rakasti jazzia. Löydätkö musiikin vaikutuksen teoksessa?



Hanasaaren luoteisrannalla oleva Mirza Cizmicin muraali **Part of something kuvastaa Suomen ja Ruotsin yhteisyyttä.**

- Kuinka monta värillistä palapelin palaa teoksessa on?
- Mikä on sinun lempivärisi?
- Onko palapeli mielestäsi osuva symboli yhteistyölle? Perustele vastauksesi.
- Miksi yksi pala ei ole ääriviivojen sisällä?
- Koetko itse tarvetta mahtua johonkin muottiin?

Itäiseltä läntiselle rannalle ulottuva suuri taideteos koostuu kahdesta erillisestä teoksesta, jotka ovat suomalaisen Kaarina Kaikkosen **Eteneminen ja ruotsalaisen Elisabet Sageforsin **Matalaharju**.**

- Kuinka monta takkia löydät teoksesta? Mistä ne ovat tulossa ja minne menossa?
- Löydätkö molemmat teokset? Miten ne eroavat toisistaan? Mitä yhteistä niillä on?
- Teokset valmistuivat vuonna 2009. Mitä ajatuksia teos herättää nykyisessä maailmantilanteessa?

